

# Компактные компрессоры высокого давления (дожимные бустеры)

Модель: 2410

Среда: сжатый воздух/азот

Входящий воздушный поток: 36,8 м<sup>3</sup>/мин

Давление на входе: 24 бар

Давление нагнетания: 83,5 бар

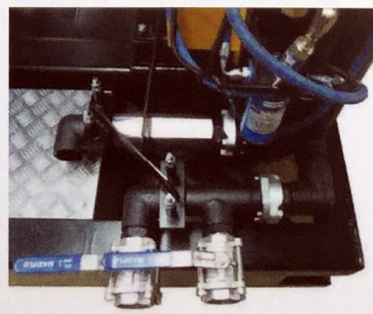
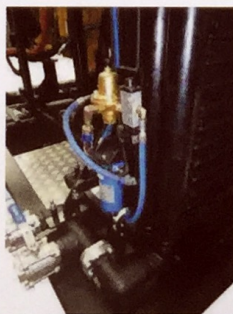
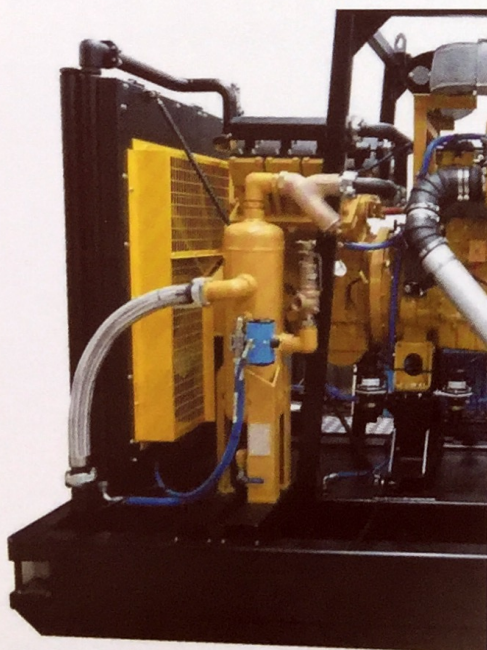
Привод: CATERPILLAR C9



## Основные преимущества:



- Высоконадежный уравновешенный компрессорный узел
- Американский дизельный двигатель CATERPILLAR C9
- Система электрического подогрева антифриза для легкого зимнего запуска
- Встроенные предохранитель и доохладитель
- Всепогодная руссифицированная приборная панель
- Электропневматическая система нагрузка/холостой ход с радиуправлением.
- Четыре петли для погрузки/разгрузки бустера краном
- Проушины для погрузки/разгрузки бустера погрузчиком



**ПНЕВМО**  
**ТЕХНИКА**

Адрес: 620049, г. Екатеринбург, пер. Автоматики д.1, оф.124  
Тел.: (343) 374-28-30, 383-44-53, 375-02-85, 375-18-47,  
+7 800-555-03-72  
Факс: (343) 374-28-30  
www.sullair.org; www.pnevmo.com.ru  
pnevmo@epn.ru